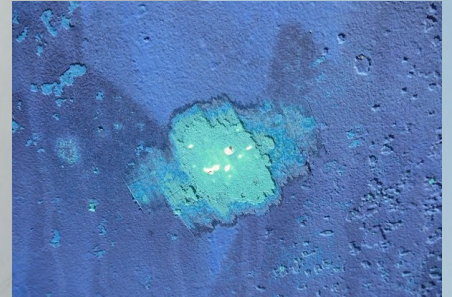


La perizia completa pre-acquisto

Ecco come si svolge

Fase 1: Ispezione carena (vetroresina)

- Sull'intera carena viene eseguita un'ispezione visiva, per individuare segni di osmosi, urti o altri difetti; l'ispezione visiva comprende anche l'ispezione del bulbo, dell'albero portaelica (o del sail-drive), dell'elica e del timone; localmente vengono asportati dei campioni di antivegetativa per vedere il gel coat
- Successivamente si esegue un test di percussione, per individuare acusticamente difetti nel laminato
- L'ultimo test è quello igrometrico: con apposito igrometro si misura l'umidità all'interno del laminato, che deve rientrare entro determinati parametri; l'umidità in eccesso può essere penetrata nella vetroresina per osmosi, o attraverso i perni del bulbo o altre vie d'acqua. Per poter eseguire questo test lo scafo deve essere posto in secco per un tempo sufficiente (solitamente 2-3 giorni)



Fase 2: Ispezione strutture (vetroresina)

- Prima di varare l'imbarcazione vengono ispezionate le ossature dello scafo, per valutarne l'integrità; si possono così individuare scollature del controstampo, fratture o incrinature nei madieri o nei longitudinali, corrosione dei perni del bulbo ed altri difetti in struttura.



Fase 3: Ispezione coperta

- Questa fase può avvenire con la barca in acqua o in secco. Viene ispezionato il piano di coperta, i legni, la ferramenta (bitte, falchette, battagliola, rotaie...) e l'attrezzatura, sia marinaresca che velica (winch, albero, sartieme, salpaancore...).
- Albero e manovre fisse sono ispezionate ad altezza d'uomo, a meno che la barca non sia in acqua e sia presente una seconda persona munita di abilitazione ai lavori in quota: in tal caso si può andare a riva ed ispezionare l'attrezzatura per tutta la sua lunghezza



Fase 4: Prova in mare

In questa fase si provano tutti gli impianti di bordo:

- Apparato motore, provato ai vari regimi fino a raggiungere il massimo dei giri
 - Impianto elettrico, a corrente continua (12V o 24V) e alternata (220V)
 - Impianto idraulico e WC
 - Impianto di sentina
 - Strumenti di navigazione
- Vengono inoltre provate le vele, o quanto meno aperte sull'attrezzatura per visionarne lo stato



Massimiliano Panessa
Yacht Surveyor and Consultant

tel. 3479367032
www.panessa.it - studiopanessa@panessa.it