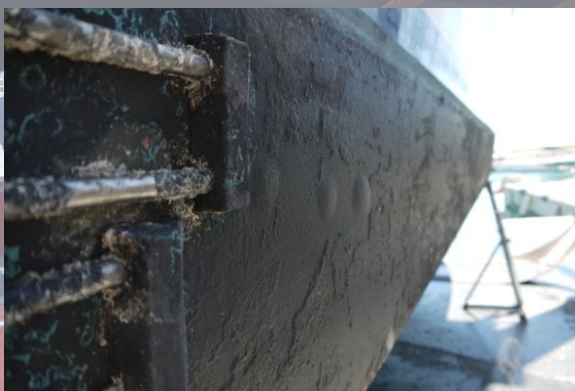
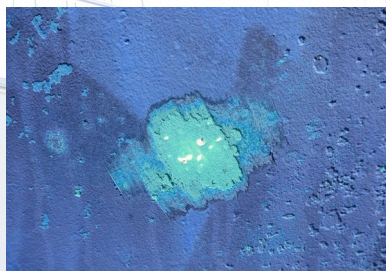


La perizia completa pre-acquisto

Ecco come si svolge

Fase 1: Ispezione carena (vetroresina)

- Sull'intera carena viene eseguita un'ispezione visiva, per individuare segni di osmosi, urti o altri difetti; l'ispezione visiva comprende anche l'ispezione degli alberi portaelica (o gruppi poppieri, o IPS), delle eliche e dei timoni; localmente vengono asportati dei campioni di antivegetativa per vedere il gel coat
- Successivamente si esegue un test di percussione, per individuare acusticamente difetti nel laminato
- L'ultimo test è quello igrometrico: con apposito igrometro si misura l'umidità all'interno del laminato, che deve rientrare entro determinati parametri; l'umidità in eccesso può essere penetrata nella vetroresina per osmosi, o attraverso i perni dei supporti o altre vie d'acqua. Per poter eseguire questo test lo scafo deve essere posto in secco per un tempo sufficiente (solitamente 2-3 giorni)



Fase 2: Ispezione strutture (vetroresina)

- Prima di varare l'imbarcazione vengono ispezionate le ossature dello scafo, per valutarne l'integrità; si possono così individuare scollature del controstampo, fratture o incrinature nei madieri o nei longitudinali, corrosione dei perni dei supporti ed altri difetti in struttura.



Massimiliano Panessa
Yacht Surveyor and Consultant

tel. 3479367032
www.panessa.it - studiopanessa@panessa.it

Fase 3: Ispezione coperta e interni

- Questa fase può avvenire con la barca in acqua o in secco. Viene ispezionato il piano di coperta, i legni, la ferramenta (bitte, falchette, battagliola...) e l'attrezzatura (tonneggi, salpaancore, passerella...)
- Vengono inoltre ispezionati gli interni: cabine, dinette, arredi, ciellini e pagliolato



Fase 4: Prova in mare

In questa fase si provano tutti gli impianti di bordo:

- Apparato motore, provato ai vari regimi fino a raggiungere il massimo dei giri
- Impianto elettrico, a corrente continua (12V o 24V) e alternata (220V)
- Impianto idraulico e WC
- Impianto di sentina
- Strumenti di navigazione

In questa fase è consigliabile farsi assistere da un centro assistenza autorizzato della marca dei motori



Massimiliano Panessa
Yacht Surveyor and Consultant

tel. 3479367032
www.panessa.it - studiopanessa@panessa.it